

사회조사 결과는 이렇게 활용됩니다.



사회조사 결과는 중앙행정기관이 국가정책을 수립하고 그 성과를 측정하기 위하여 선정한 지표나 각종 정책자료 등을 만드는 데 활용됩니다.

통계청	한국의 사회지표, 국가발전지표, e-나라지표, 국민 삶의 질 지표, 한국의 사회동향, 생명표, 고령자통계 · 1인가구통계 등 기획보도 등
보건복지부	통계로 보는 사회보장, 보건복지통계연보 등
문화체육관광부	체육백서 등

그 외에 다양한 연구 기관에서 고령층, 청소년, 여성, 가족 등과 관련한 심층 연구분석에 활용하고 있습니다.

- 「취약계층 청년 범위 및 지원에 관한 연구(사회적 고립은둔 청년을 중심으로)」, 국무조정실 연구용역 한국보건사회연구원 연구보고서, 2021

더 자세한 내용 확인하기

통계청 홈페이지 (kostat.go.kr) > [새소식](#) > [보도자료](#)

국가통계포털 (kosis.kr) > [국내통계](#) > [주제별 통계](#) > [사회](#) > [사회조사](#)

마이크로데이터 (mdis.kostat.go.kr) > [자료이용](#) > [다운로드 서비스](#) > [사회](#) > [사회조사](#)

2023년 사회조사에 협조해 주셔서 감사합니다.



조사에 응답하여 주신 분께는 1만원권 상품권을 드립니다.

2023년 사회조사 문의처

지역	기관명	연락처
서울, 인천, 경기	경인지방통계청	02-2110-7741
대구, 경북	동북지방통계청	053-609-6549
광주, 전북, 전남, 제주	호남지방통계청	062-370-6102
부산, 울산, 경남	동남지방통계청	051-850-5508
대전, 세종, 충북, 충남	충청지방통계청	042-366-8343
강원	강원지방통계청	033-258-3654

<https://kostat.go.kr>



2023년 사회조사 안내



카카오톡 안내

2023년 사회조사

2023. 5. 17 - 6. 1.



통계청
Statistics Korea

대전광역시 서구 청사로 189 정부대전청사 3동
Tel. 042-481-2242, 2273~5



통계청
Statistics Korea

01

조사참여 부탁드립니다.

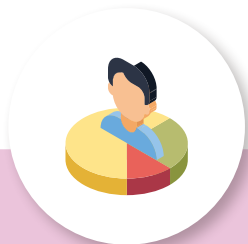
- 사회조사는 통계청에서 매년 실시하는 통계조사로 삶의 질과 관련된 국민의 사회적 관심사와 주관적 의식을 파악하여 정부 정책 수립을 위한 기초자료로 활용됩니다.
- 국가의 주요 정책 수립을 위해서는 신뢰할 만한 통계가 꼭 필요하오니 통계조사에 적극 협조해 주시기를 부탁드립니다.

※ 사회조사는 통계법 제17조 및 동법 시행령 제22조에 따른 국가지정통계입니다. (승인번호 제101018호)

통계응답자 비밀 보호



응답해 주신 내용은 통계법 제33조(비밀의 보호), 제34조(통계조사자 등의 의무) 규정에 의해 엄격하게 보호됩니다.



02

어떻게 조사하나요?

사회조사

우리나라를 대표하여 표본으로 선정된 18,576가구에 살고 있는 만 13세 이상 가구원을 대상으로 매년 5월 15일이 포함된 주의 수요일을 기준 시점으로 조사합니다.

- 2023년 조사 기간 : 2023. 5. 17. ~ 6. 1.

조사내용

흡수해 (2023년) 복지, 사회참여, 여가, 소득과 소비, 노동

작성해 건강, 교육과 훈련, 범죄와 안전, 가족, 생활 환경

조사방법

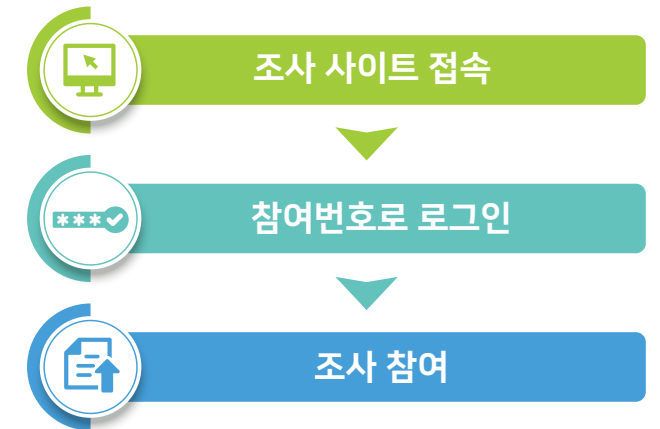
통계청에서 **신원을 보증한 조사원**이 귀 가구를 **방문**하여 **면접방식**으로 조사하거나, 응답자가 원할 경우 **자기 기입식**이나 **인터넷 조사**를 하실 수 있습니다.



03

인터넷으로 참여할 수 있나요?

- 사회조사는 **인터넷**으로도 참여 가능합니다.
- 방문한 조사원에게 **인터넷 조사 참여의사**를 밝혀 주시면 **참여방법**을 안내해 드립니다.
- 인터넷 조사 기간 : 2023. 5. 17. ~ 5. 26.
인터넷조사사이트 : <https://narastat.kr/ess2023>



- 인터넷 조사 참여자에게는 추첨을 통하여 3만원 상당의 경품이 추가로 지급됩니다.

