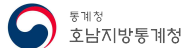




광업제조업동향조사, 서비스업동향조사



보도자료

다시 대한민국!  
새로운 국민의 나라

보도시점 2024. 1. 31.(수) 08:00 배포 2024. 1. 31.(수) 08:00

## 2023년 12월 전북지역 산업활동동향

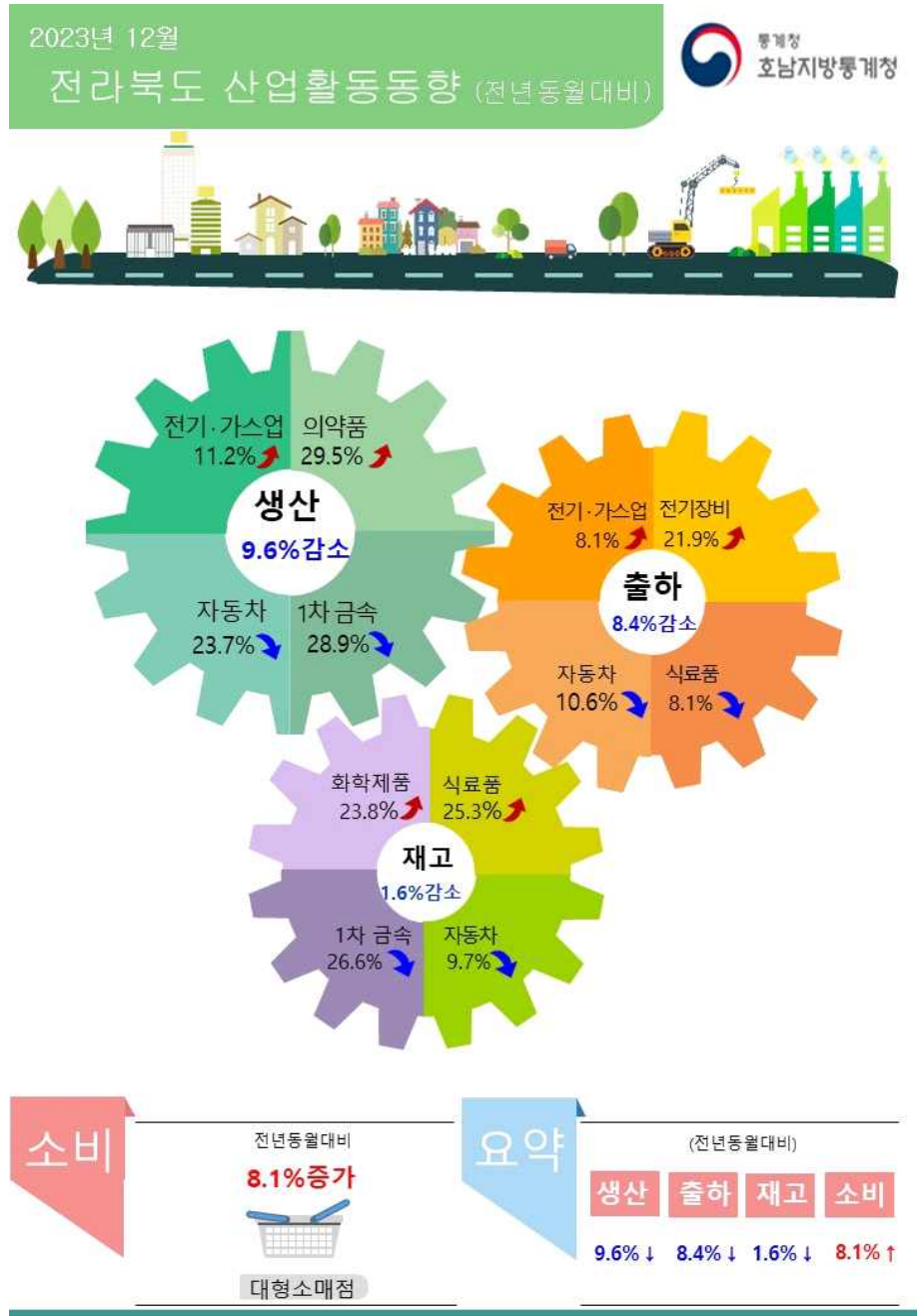
### 일 러 두 기

- 「산업활동동향」 보도자료에 수록한 지표들은 다음과 같습니다.
  - 광공업 생산·출하·재고동향: 광공업 생산·출하·재고지수
  - 대형소매점 판매동향: 대형소매점 판매액지수
    - \* 전북의 경우, 백화점과 대형마트를 구분하여 작성하지 않음
- 단기의 경기변동 동향분석(전월(기)비) 파악을 위해서는 계절조정계열을 이용하였고, 성장수준 분석(전년동월(기)비)은 원계열을 이용하여 작성하였습니다.
  - 원계열에는 설, 추석 명절의 월간이동 및 파업 등의 효과가 포함되어 있고, 계절조정계열에도 불규칙요인이 포함되어 있으므로 이용에 유의하시기 바랍니다.
- 본문에 수록된 자료는 호남지방통계청 누리집(<https://kostat.go.kr/arhn>) 또는 국가통계포털(<https://kosis.kr>)을 통해 이용하실 수 있습니다.
  - 수록된 통계자료의 최근 수치(2개월)에는 잠정치(p)가 포함되어 있으며 추후 수정될 수 있습니다.

|       |                  |     |     |                    |
|-------|------------------|-----|-----|--------------------|
| 담당 부서 | 호남지방통계청<br>전주사무소 | 책임자 | 소 장 | 명노섭 (063-220-7910) |
|       |                  | 담당자 | 팀 장 | 윤금남 (063-220-7911) |
|       |                  | 담당자 | 주무관 | 유호준 (063-220-7913) |
|       |                  | 담당자 | 주무관 | 심재호 (063-220-7915) |

# 목 차

- 2023년 12월 전북지역 산업활동동향
- 2023년 12월 전북지역 산업활동동향(요약) ..... 1
- 2023년 12월 산업활동동향
  - 1. 광공업 생산·출하·재고 동향 ..... 2
  - 2. 대형소매점 판매동향 ..... 5
- 통계표 ..... 6
- ◇ 부록
  - ◎ 보도자료에 수록된 산업분류 명칭 ..... 10
  - ◎ 2024년 산업활동동향 공표 일정 ..... 11



## 2023년 12월 전북지역 산업활동동향(요약)

요약

- 광공업 생산은 전년동월대비 9.6%, 전월대비 0.5% 각각 감소
  - 출하는 전년동월대비 8.4%, 전월대비 2.2% 각각 감소
  - 재고는 전년동월대비 1.6% 감소, 전월대비 1.5% 증가
- 대형소매점 판매는 전년동월대비 8.1% 증가

### < 광공업 생산 >

(2020=100, %)

| 구 분 | '22년     |       |       | '23년            |                  |       |                  |                  |              |
|-----|----------|-------|-------|-----------------|------------------|-------|------------------|------------------|--------------|
|     | 연간       | 4/4   | 12월   | 연간 <sup>P</sup> | 4/4 <sup>P</sup> | 10월   | 11월 <sup>P</sup> | 12월 <sup>P</sup> |              |
| 지 수 | 원 계 열    | 110.9 | 114.1 | <b>112.0</b>    | 104.6            | 102.6 | 102.8            | 103.9            | <b>101.2</b> |
|     | 계절조정계열   | -     | 110.7 | <b>107.4</b>    | -                | 101.5 | 102.6            | 101.2            | <b>100.7</b> |
| 증감률 | 전년동월(기)비 | 2.9   | 0.3   | <b>-5.6</b>     | -5.7             | -10.1 | -11.3            | -9.2             | <b>-9.6</b>  |
|     | 전월(기)비   | -     | -1.8  | <b>-3.7</b>     | -                | -2.8  | -1.0             | -1.4             | <b>-0.5</b>  |

### < 대형소매점 판매 >

(2020=100, %)

| 구 분         | '22년     |      |      | '23년            |                  |       |                  |                  |              |
|-------------|----------|------|------|-----------------|------------------|-------|------------------|------------------|--------------|
|             | 연간       | 4/4  | 12월  | 연간 <sup>P</sup> | 4/4 <sup>P</sup> | 10월   | 11월 <sup>P</sup> | 12월 <sup>P</sup> |              |
| 대형소매점 판매액지수 | 원 계 열    | 99.6 | 96.7 | <b>98.0</b>     | 101.5            | 103.7 | 102.2            | 102.9            | <b>106.0</b> |
|             | 전년동월(기)비 | -2.3 | -2.5 | <b>-2.0</b>     | 1.9              | 7.2   | 1.7              | 12.0             | <b>8.1</b>   |

## 2023년 12월 전북지역 산업활동동향

생산

### 1. 광공업 생산·출하·재고 동향

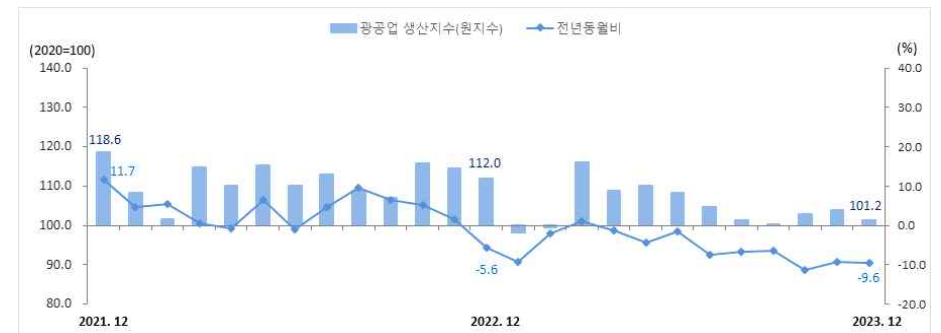
#### 가. 생산

- 12월 전북지역 광공업 생산은 전월대비 0.5%, 전년동월대비 9.6% 각각 감소
  - 전기·가스업, 의약품, 섬유제품 등에서 증가하였으나 자동차, 1차 금속, 고무·플라스틱 등에서 감소

#### < 전년동월대비 주요 업종별 증감내역 >

- 증가: 전기·가스업(11.2%), 의약품(29.5%), 섬유제품(44.4%) 등
- 감소: 자동차(-23.7%), 1차 금속(-28.9%), 고무·플라스틱(-26.9%) 등

#### < 광공업 생산 추이 >



### < 광공업 생산 >

(2020=100, %)

| 구 분 | '22년     |       |       | '23년            |                  |       |                  |                  |              |
|-----|----------|-------|-------|-----------------|------------------|-------|------------------|------------------|--------------|
|     | 연간       | 4/4   | 12월   | 연간 <sup>P</sup> | 4/4 <sup>P</sup> | 10월   | 11월 <sup>P</sup> | 12월 <sup>P</sup> |              |
| 지 수 | 원 계 열    | 110.9 | 114.1 | <b>112.0</b>    | 104.6            | 102.6 | 102.8            | 103.9            | <b>101.2</b> |
|     | 계절조정계열   | -     | 110.7 | <b>107.4</b>    | -                | 101.5 | 102.6            | 101.2            | <b>100.7</b> |
| 증감률 | 전년동월(기)비 | 2.9   | 0.3   | <b>-5.6</b>     | -5.7             | -10.1 | -11.3            | -9.2             | <b>-9.6</b>  |
|     | 전월(기)비   | -     | -1.8  | <b>-3.7</b>     | -                | -2.8  | -1.0             | -1.4             | <b>-0.5</b>  |

## 나. 출하

□ 12월 전북지역 광공업 출하는 전월대비 22%, 전년동월대비 8.4% 각각 감소

- 전기·가스업, 전기장비, 의약품 등에서 증가하였으나 자동차, 식료품, 1차 금속 등에서 감소

### < 전년동월대비 주요 업종별 증감내역 >

- 증가: 전기·가스업(8.1%), 전기장비(21.9%), 의약품(31.1%) 등
- 감소: 자동차(-10.6%), 식료품(-8.1%), 1차 금속(-15.6%) 등

< 광공업 출하 추이 >



< 광공업 출하 >

(2020=100, %)

| 구 분 | '22년     |       |       | '23년            |                  |       |                  |                  |              |
|-----|----------|-------|-------|-----------------|------------------|-------|------------------|------------------|--------------|
|     | 연간       | 4/4   | 12월   | 연간 <sup>P</sup> | 4/4 <sup>P</sup> | 10월   | 11월 <sup>P</sup> | 12월 <sup>P</sup> |              |
|     |          |       |       |                 |                  |       |                  |                  | 연간           |
| 지 수 | 원 계 열    | 112.3 | 111.8 | <b>110.4</b>    | 105.9            | 102.9 | 102.3            | 105.3            | <b>101.1</b> |
|     | 계절조정계열   | -     | 108.4 | <b>105.0</b>    | -                | 101.3 | 101.8            | 102.2            | <b>100.0</b> |
|     | 전년동월(기)비 | 2.8   | -2.0  | <b>-4.6</b>     | -5.7             | -8.0  | -8.8             | -6.7             | <b>-8.4</b>  |
| 증감률 | 전 월(기) 비 | -     | -5.7  | <b>-4.2</b>     | -                | -4.7  | -3.5             | 0.4              | <b>-2.2</b>  |

## 다. 재고

□ 12월 전북지역 광공업 재고는 전월대비 15% 증가, 전년동월대비 1.6% 감소

- 화학제품, 식료품, 의료정밀과학 등에서 증가하였으나 1차 금속, 자동차, 고무·플라스틱 등에서 감소

### < 전년동월대비 주요 업종별 증감내역 >

- 증가: 화학제품(23.8%), 식료품(25.3%), 의료정밀과학(123.9%) 등
- 감소: 1차 금속(-26.6%), 자동차(-9.7%), 고무·플라스틱(-17.8%) 등

< 광공업 재고 추이 >



< 광공업 재고 >

(2020=100, %)

| 구 분 | '22년     |       |       | '23년            |                  |       |                  |                  |              |
|-----|----------|-------|-------|-----------------|------------------|-------|------------------|------------------|--------------|
|     | 연간       | 4/4   | 12월   | 연간 <sup>P</sup> | 4/4 <sup>P</sup> | 10월   | 11월 <sup>P</sup> | 12월 <sup>P</sup> |              |
|     |          |       |       |                 |                  |       |                  |                  | 연간           |
| 지 수 | 원 계 열    | 139.7 | 139.7 | <b>139.7</b>    | 137.4            | 137.4 | 140.9            | 136.8            | <b>137.4</b> |
|     | 계절조정계열   | -     | 143.2 | <b>143.2</b>    | -                | 143.3 | 142.4            | 141.2            | <b>143.3</b> |
| 증감률 | 전년동월(기)비 | 37.0  | 37.0  | <b>37.0</b>     | -1.6             | -1.6  | 9.8              | 3.0              | <b>-1.6</b>  |
|     | 전 월(기) 비 | -     | 16.1  | <b>4.4</b>      | -                | -0.3  | -0.9             | -0.8             | <b>1.5</b>   |

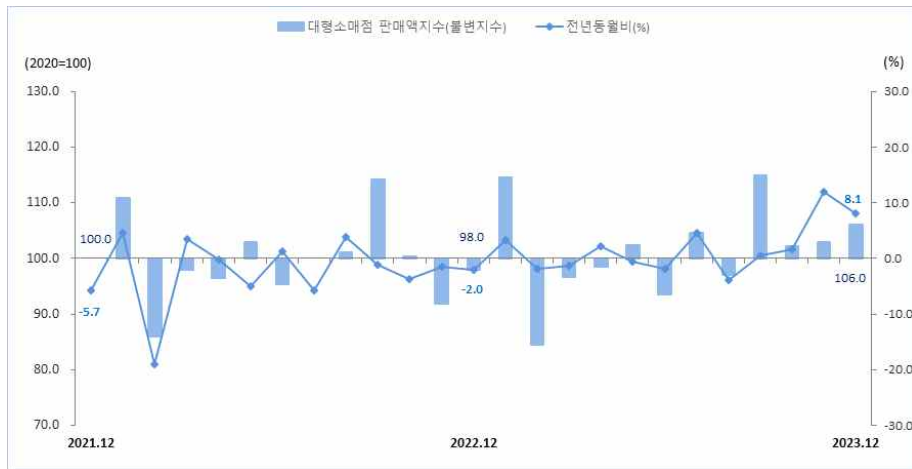
## 2. 대형소매점 판매동향

□ 12월 전북지역 대형소매점 판매액지수는 106.0으로 전년동월대비 8.1% 증가

### < 전년동월대비 주요 상품군별 증감내역 >

- 증가: 화장품(101.5%), 음식료품(35.2%)
- 감소: 오락·취미·경기용품(-27.1%), 신발·가방(-23.7%), 기타상품(-17.5%), 의복(-12.4%), 가전제품(-5.6%)

### <대형 소매점 판매 추이>



### < 대형소매점 판매 >

(2020=100, %)

| 구 분         | '22년 |      |             | '23년            |                  |       |                  |                  |
|-------------|------|------|-------------|-----------------|------------------|-------|------------------|------------------|
|             | 연간   | 4/4  | 12월         | 연간 <sup>P</sup> | 4/4 <sup>P</sup> | 10월   | 11월 <sup>P</sup> | 12월 <sup>P</sup> |
| 대형소매점 판매액지수 | 99.6 | 96.7 | <b>98.0</b> | 101.5           | 103.7            | 102.2 | 102.9            | <b>106.0</b>     |
| 원 계 열       |      |      |             |                 |                  |       |                  |                  |
| 전년동월(기)비    | -2.3 | -2.5 | <b>-2.0</b> | 1.9             | 7.2              | 1.7   | 12.0             | <b>8.1</b>       |

## 통 계 표

### <전북지역>

1. 광공업 생산·출하·재고지수 및 증감률 ..... 7
2. 업종별 생산·출하·재고지수 및 증감률 ..... 8
3. 대형소매점 판매액지수 및 증감률 ..... 9

### < 이용 시 유의사항 >

광공업생산, 출하, 재고지수와 대형소매점판매동향지수, 건설수주동향 건설수주액은 최근 2개월이 잠정치(p)입니다.

1. (전북지역)광공업 생산·출하·재고지수 및 증감률

(2020=100, 전월비:계절조정, %)

| 분기<br>년월별         | 생 산   |                   |                  |         | 출 하   |                   |                  |         | 재 고   |                   |                  |         |
|-------------------|-------|-------------------|------------------|---------|-------|-------------------|------------------|---------|-------|-------------------|------------------|---------|
|                   | 원지수   | 전<br>년<br>동<br>월비 | 계<br>절<br>조<br>정 | 전<br>월비 | 원지수   | 전<br>년<br>동<br>월비 | 계<br>절<br>조<br>정 | 전<br>월비 | 원지수   | 전<br>년<br>동<br>월비 | 계<br>절<br>조<br>정 | 전<br>월비 |
|                   | 2021  | 107.8             | 7.8              |         |       | 109.2             | 9.2              |         |       | 102.0             | 6.3              |         |
| 2022              | 110.9 | 2.9               |                  |         | 112.3 | 2.8               |                  |         | 139.7 | 37.0              |                  |         |
| 2023 <sup>p</sup> | 104.6 | -5.7              |                  |         | 105.9 | -5.7              |                  |         | 137.4 | -1.6              |                  |         |
| 2020.4/4          | 103.2 | -4.4              | 102.8            | 3.6     | 105.0 | -2.4              | 104.2            | 2.7     | 96.0  | 38.9              | 99.2             | -0.9    |
| 2021.1/4          | 104.6 | 1.9               | 106.0            | 3.1     | 107.7 | 5.2               | 107.7            | 3.4     | 94.3  | -5.2              | 93.5             | -5.7    |
| 2/4               | 110.1 | 14.3              | 108.1            | 2.0     | 112.4 | 19.3              | 110.3            | 2.4     | 91.3  | -11.4             | 88.0             | -5.9    |
| 3/4               | 102.6 | 4.8               | 105.7            | -2.2    | 102.6 | 4.3               | 107.1            | -2.9    | 94.5  | -3.5              | 98.1             | 11.5    |
| 4/4               | 113.8 | 10.3              | 111.7            | 5.7     | 114.1 | 8.7               | 112.1            | 4.7     | 102.0 | 6.3               | 105.5            | 7.5     |
| 2022.1/4          | 108.2 | 3.4               | 110.3            | -1.3    | 112.8 | 4.7               | 113.5            | 1.2     | 103.0 | 9.2               | 103.0            | -2.4    |
| 2/4               | 111.8 | 1.5               | 109.5            | -0.7    | 114.3 | 1.7               | 112.1            | -1.2    | 114.5 | 25.4              | 112.6            | 9.3     |
| 3/4               | 109.6 | 6.8               | 112.7            | 2.9     | 110.2 | 7.4               | 115.0            | 2.6     | 118.8 | 25.7              | 123.3            | 9.5     |
| 4/4               | 114.1 | 0.3               | 110.7            | -1.8    | 111.8 | -2.0              | 108.4            | -5.7    | 139.7 | 37.0              | 143.2            | 16.1    |
| 2023.1/4          | 104.5 | -3.4              | 105.1            | -5.1    | 107.7 | -4.5              | 106.9            | -1.4    | 134.0 | 30.1              | 132.7            | -7.3    |
| 2/4               | 109.1 | -2.4              | 108.4            | 3.1     | 110.8 | -3.1              | 110.2            | 3.1     | 137.6 | 20.2              | 134.3            | 1.2     |
| 3/4               | 102.1 | -6.8              | 104.4            | -3.7    | 102.2 | -7.3              | 106.3            | -3.5    | 138.4 | 16.5              | 143.7            | 7.0     |
| 4/4 <sup>p</sup>  | 102.6 | -10.1             | 101.5            | -2.8    | 102.9 | -8.0              | 101.3            | -4.7    | 137.4 | -1.6              | 143.3            | -0.3    |
| 2021. 12          | 118.6 | 11.7              | 115.8            | 5.7     | 115.7 | 7.7               | 112.4            | 0.8     | 102.0 | 6.3               | 105.5            | 8.0     |
| 2022. 1           | 108.2 | 4.5               | 110.3            | -4.7    | 116.3 | 9.3               | 116.7            | 3.8     | 100.7 | 5.6               | 100.4            | -4.8    |
| 2                 | 101.5 | 5.4               | 110.0            | -0.3    | 102.7 | 3.6               | 110.3            | -5.5    | 102.5 | 8.9               | 102.6            | 2.2     |
| 3                 | 114.8 | 0.6               | 110.7            | 0.6     | 119.3 | 1.4               | 113.6            | 3.0     | 103.0 | 9.2               | 103.0            | 0.4     |
| 4                 | 110.1 | -0.8              | 107.4            | -3.0    | 116.5 | 3.1               | 112.6            | -0.9    | 103.9 | 8.8               | 102.2            | -0.8    |
| 5                 | 115.2 | 6.4               | 111.2            | 3.5     | 115.2 | 3.1               | 110.7            | -1.7    | 107.8 | 16.2              | 103.9            | 1.7     |
| 6                 | 110.0 | -1.0              | 110.0            | -1.1    | 111.3 | -1.2              | 113.1            | 2.2     | 114.5 | 25.4              | 112.6            | 8.4     |
| 7                 | 112.9 | 4.7               | 113.2            | 2.9     | 111.9 | 3.3               | 114.6            | 1.3     | 118.6 | 27.9              | 115.8            | 2.8     |
| 8                 | 108.8 | 9.5               | 112.1            | -1.0    | 110.4 | 12.8              | 116.8            | 1.9     | 122.2 | 27.0              | 120.7            | 4.2     |
| 9                 | 107.1 | 6.4               | 112.9            | 0.7     | 108.2 | 6.4               | 113.6            | -2.7    | 118.8 | 25.7              | 123.3            | 2.2     |
| 10                | 115.9 | 5.2               | 113.3            | 0.4     | 112.2 | 0.4               | 110.6            | -2.6    | 128.3 | 33.9              | 129.8            | 5.3     |
| 11                | 114.4 | 1.7               | 111.5            | -1.6    | 112.9 | -1.7              | 109.6            | -0.9    | 132.8 | 40.7              | 137.2            | 5.7     |
| 12                | 112.0 | -5.6              | 107.4            | -3.7    | 110.4 | -4.6              | 105.0            | -4.2    | 139.7 | 37.0              | 143.2            | 4.4     |
| 2023. 1           | 98.2  | -9.2              | 103.1            | -4.0    | 101.9 | -12.4             | 103.3            | -1.6    | 134.6 | 33.7              | 134.0            | -6.4    |
| 2                 | 99.4  | -2.1              | 102.7            | -0.4    | 102.1 | -0.6              | 106.4            | 3.0     | 131.4 | 28.2              | 130.7            | -2.5    |
| 3                 | 116.0 | 1.0               | 109.6            | 6.7     | 119.1 | -0.2              | 111.0            | 4.3     | 134.0 | 30.1              | 132.7            | 1.5     |
| 4                 | 108.8 | -1.2              | 108.3            | -1.2    | 108.9 | -6.5              | 107.4            | -3.2    | 139.5 | 34.3              | 138.5            | 4.4     |
| 5                 | 110.2 | -4.3              | 110.5            | 2.0     | 112.0 | -2.8              | 112.0            | 4.3     | 139.4 | 29.3              | 136.8            | -1.2    |
| 6                 | 108.3 | -1.5              | 106.5            | -3.6    | 111.4 | 0.1               | 111.2            | -0.7    | 137.6 | 20.2              | 134.3            | -1.8    |
| 7                 | 104.6 | -7.4              | 105.1            | -1.3    | 102.4 | -8.5              | 105.1            | -5.5    | 144.4 | 21.8              | 141.1            | 5.1     |
| 8                 | 101.4 | -6.8              | 104.4            | -0.7    | 102.4 | -7.2              | 108.4            | 3.1     | 141.7 | 16.0              | 139.8            | -0.9    |
| 9                 | 100.2 | -6.4              | 103.6            | -0.8    | 101.7 | -6.0              | 105.5            | -2.7    | 138.4 | 16.5              | 143.7            | 2.8     |
| 10                | 102.8 | -11.3             | 102.6            | -1.0    | 102.3 | -8.8              | 101.8            | -3.5    | 140.9 | 9.8               | 142.4            | -0.9    |
| 11 <sup>p</sup>   | 103.9 | -9.2              | 101.2            | -1.4    | 105.3 | -6.7              | 102.2            | 0.4     | 136.8 | 3.0               | 141.2            | -0.8    |
| 12 <sup>p</sup>   | 101.2 | -9.6              | 100.7            | -0.5    | 101.1 | -8.4              | 100.0            | -2.2    | 137.4 | -1.6              | 143.3            | 1.5     |

2. (전북지역) 업종별 생산·출하·재고지수 및 증감률

(2020=100, %)

| 구 분             | 생 산      |       |                   |         | 출 하      |       |                   |         | 재 고      |       |                   |         |
|-----------------|----------|-------|-------------------|---------|----------|-------|-------------------|---------|----------|-------|-------------------|---------|
|                 | 가중치      | 지수    | 전<br>년<br>동<br>월비 | 전<br>월비 | 가중치      | 지수    | 전<br>년<br>동<br>월비 | 전<br>월비 | 가중치      | 지수    | 전<br>년<br>동<br>월비 | 전<br>월비 |
| 총지수             | 10,000.0 | 101.2 | -9.6              | -0.5    | 10,000.0 | 101.1 | -8.4              | -2.2    | 10,000.0 | 137.4 | -1.6              | 1.5     |
| <b>B 광업</b>     | 72.7     | 114.6 | 40.6              | 32.2    | 45.8     | 125.5 | 27.5              | 34.8    |          |       |                   |         |
| 05 석탄광업         |          |       |                   |         |          |       |                   |         |          |       |                   |         |
| 06 금속광업         |          |       |                   |         |          |       |                   |         |          |       |                   |         |
| 07 비금속광물광업      | 72.7     | 114.6 | 40.6              |         | 45.8     | 125.5 | 27.5              |         |          |       |                   |         |
| <b>C 제조업</b>    | 9,015.9  | 97.7  | -12.3             | -1.5    | 9,239.0  | 97.3  | -10.2             | -3.4    | 10,000.0 | 137.4 | -1.6              | 1.5     |
| 10 식료품          | 1,658.4  | 97.3  | -6.0              |         | 2,051.0  | 97.1  | -8.1              |         | 1,515.3  | 114.0 | 25.3              |         |
| 11 음료           | 422.1    | 85.3  | -18.5             |         | 196.6    | 71.9  | -22.4             |         | 212.6    | 168.8 | 14.8              |         |
| 12 담배           |          |       |                   |         |          |       |                   |         |          |       |                   |         |
| 13 섬유제품         | 152.0    | 75.8  | 44.4              |         | 109.3    | 74.2  | -7.7              |         | 132.1    | 144.7 | -1.1              |         |
| 14 의복·모피        |          |       |                   |         |          |       |                   |         |          |       |                   |         |
| 15 가죽·신발        |          |       |                   |         |          |       |                   |         |          |       |                   |         |
| 16 나무제품         | 119.3    | 107.2 | 5.3               |         | 119.1    | 73.2  | -13.3             |         | 180.4    | 152.8 | 23.2              |         |
| 17 종이제품         | 392.2    | 110.6 | -8.5              |         | 303.4    | 106.0 | -12.0             |         | 262.8    | 97.4  | -2.3              |         |
| 18 인쇄·기록매체      |          |       |                   |         |          |       |                   |         |          |       |                   |         |
| 19 석유정제         | 7.6      | 340.7 | 84.9              |         | 6.4      | 340.7 | 84.9              |         |          |       |                   |         |
| 20 화학제품         | 1,559.6  | 87.8  | -2.7              |         | 1,534.2  | 73.3  | -10.7             |         | 2,054.4  | 111.7 | 23.8              |         |
| 21 의약품          | 285.2    | 119.7 | 29.5              |         | 143.4    | 107.5 | 31.1              |         |          |       |                   |         |
| 22 고무·플라스틱      | 261.0    | 107.1 | -26.9             |         | 261.8    | 109.4 | -22.4             |         | 312.7    | 156.7 | -17.8             |         |
| 23 비금속광물        | 502.2    | 85.9  | 1.3               |         | 402.0    | 89.4  | 3.7               |         | 383.4    | 103.8 | -8.4              |         |
| 24 1차금속         | 672.4    | 81.9  | -28.9             |         | 992.0    | 93.5  | -15.6             |         | 1,667.4  | 105.1 | -26.6             |         |
| 25 금속가공         | 326.8    | 76.4  | -26.1             |         | 295.4    | 74.2  | -20.4             |         | 138.2    | 117.3 | 26.1              |         |
| 26 전자·통신        | 258.4    | 54.9  | -4.2              |         | 172.9    | 64.7  | -2.4              |         | 256.8    | 84.6  | -9.9              |         |
| 27 의료정밀광학       | 39.9     | 185.3 | -11.8             |         | 30.3     | 132.4 | 13.8              |         | 29.1     | 772.3 | 123.9             |         |
| 28 전기장비         | 303.6    | 72.1  | 7.1               |         | 308.4    | 118.6 | 21.9              |         | 289.0    | 112.1 | -5.7              |         |
| 29 기계장비         | 534.8    | 129.2 | -9.6              |         | 639.3    | 126.1 | -11.0             |         | 603.7    | 229.8 | -4.5              |         |
| 30 자동차          | 1,397.6  | 120.5 | -23.7             |         | 1,515.0  | 118.7 | -10.6             |         | 1,933.3  | 188.2 | -9.7              |         |
| 31 기타운송장비       | 63.4     | 84.9  | -53.8             |         | 112.7    | 97.5  | -44.3             |         |          |       |                   |         |
| 32 가구           |          |       |                   |         |          |       |                   |         |          |       |                   |         |
| 33 기타제품         | 59.4     | 81.2  | -38.2             |         | 45.8     | 86.6  | -34.1             |         | 28.8     | 159.8 | 56.1              |         |
| 34 기계·장비수리      |          |       |                   |         |          |       |                   |         |          |       |                   |         |
| <b>D 전기·가스업</b> | 911.4    | 134.6 | 11.2              | 7.3     | 715.2    | 148.7 | 8.1               | 10.2    |          |       |                   |         |
| 35 전기·가스·증기업    | 911.4    | 134.6 | 11.2              |         | 715.2    | 148.7 | 8.1               |         |          |       |                   |         |

### 3. (전북지역) 대형소매점 판매액 지수 및 증감률

(2020=100, 불변지수, %)

| 년월                           | 대형소매점        |             |
|------------------------------|--------------|-------------|
|                              | 지수           | 전년 동월비      |
| 2021                         | 101.9        | 1.9         |
| 2022                         | 99.6         | -2.3        |
| <b>2023<sup>P</sup></b>      | <b>101.5</b> | <b>1.9</b>  |
| 2020. 4/4                    | 103.2        | 0.3         |
| 2021. 1/4                    | 102.3        | 6.2         |
| 2/4                          | 99.7         | 3.8         |
| 3/4                          | 106.3        | 1.9         |
| 4/4                          | 99.2         | -3.9        |
| 2022. 1/4                    | 98.3         | -3.9        |
| 2/4                          | 98.2         | -1.5        |
| 3/4                          | 105.1        | -1.1        |
| 4/4                          | 96.7         | -2.5        |
| 2023. 1/4                    | 98.5         | 0.2         |
| 2023. 2/4                    | 98.2         | 0.0         |
| 2023. 3/4                    | 105.5        | 0.4         |
| <b>2023. 4/4<sup>P</sup></b> | <b>103.7</b> | <b>7.2</b>  |
| <b>2021. 12</b>              | <b>100.0</b> | <b>-5.7</b> |
| 2022. 1                      | 110.8        | 4.5         |
| 2                            | 86.0         | -19.0       |
| 3                            | 98.0         | 3.5         |
| 4                            | 96.5         | -0.2        |
| 5                            | 102.9        | -5.0        |
| 6                            | 95.3         | 1.2         |
| 7                            | 100.0        | -5.7        |
| 8                            | 101.0        | 3.8         |
| 9                            | 114.2        | -1.1        |
| 10                           | 100.4        | -3.7        |
| 11                           | 91.8         | -1.6        |
| <b>12</b>                    | <b>98.0</b>  | <b>-2.0</b> |
| 2023.1                       | 114.5        | 3.3         |
| 2                            | 84.3         | -2.0        |
| 3                            | 96.7         | -1.3        |
| 4                            | 98.5         | 2.1         |
| 5                            | 102.4        | -0.5        |
| 6                            | 93.6         | -1.8        |
| 7                            | 104.5        | 4.5         |
| 8                            | 97.0         | -4.0        |
| 9                            | 114.9        | 0.6         |
| 10 <sup>P</sup>              | 102.2        | 1.7         |
| 11 <sup>P</sup>              | 102.9        | 12.0        |
| <b>12<sup>P</sup></b>        | <b>106.0</b> | <b>8.1</b>  |

※ 년도 및 분기에 대한 증감률은 전년 대비, 전년 동분기 대비를 의미함. p는 잠정치임.

### 부록 1 보도자료에 수록된 산업분류 명칭

□ 이 자료에 사용한 광업제조업 산업분류 명칭은 한국표준산업분류상의 산업분류명을 약칭으로 사용하였으니 이용에 참고하시기 바랍니다.

| 산업분류부호 | 이 자료에 사용한 산업분류명 | 한국표준산업분류상 산업분류명              |
|--------|-----------------|------------------------------|
| C10    | 식료품             | 식료품 제조업                      |
| C11    | 음료              | 음료 제조업                       |
| C12    | 담배              | 담배 제조업                       |
| C13    | 섬유제품            | 섬유제품 제조업; 의복제외               |
| C14    | 의복·모피           | 의복, 의복액세서리 및 모피제품 제조업        |
| C15    | 가죽·신발           | 가죽, 가방 및 신발제조업               |
| C16    | 나무제품            | 목재 및 나무제품 제조업; 가구제외          |
| C17    | 종이제품            | 펄프, 종이 및 종이제품 제조업            |
| C18    | 인쇄·기록매체         | 인쇄 및 기록매체 복제업                |
| C19    | 석유정제            | 코크스, 연탄 및 석유정제품 제조업          |
| C20    | 화학제품            | 화학물질 및 화학제품 제조업; 의약품제외       |
| C21    | 의약품             | 의료용물질 및 의약품 제조업              |
| C22    | 고무·플라스틱         | 고무제품 및 플라스틱제품 제조업            |
| C23    | 비금속광물           | 비금속 광물 제품 제조업                |
| C24    | 1차 금속           | 1차 금속 제조업                    |
| C25    | 금속가공            | 금속가공제품 제조업; 기계 및 가구제외        |
| C26    | 전자통신            | 전자부품, 컴퓨터, 영상, 음향 및 통신장비 제조업 |
| C27    | 의료정밀광학          | 의료, 정밀, 광학기기 및 시계 제조업        |
| C28    | 전기장비            | 전기장비 제조업                     |
| C29    | 기계장비            | 기타 기계 및 장비 제조업               |
| C30    | 자동차             | 자동차 및 트레일러 제조업               |
| C31    | 기타 운송장비         | 기타 운송장비 제조업                  |
| C32    | 가구              | 가구 제조업                       |
| C33    | 기타 제품           | 기타 제품 제조업                    |
| C34    | 기계·장비수리         | 산업용 기계 및 장비수리업               |
| D35    | 전기·가스업          | 전기, 가스, 증기 및 공기조절 공급업        |

## 부록 2 2024년 산업활동동향 월별 공표 일정

| 보 도 자 료 명        | 공 표 일 자          |
|------------------|------------------|
| 2023년 1월 산업활동동향  | 2024. 1. 31.(수)  |
| 2024년 1월 산업활동동향  | 2024. 3. 4.(월)   |
| 2024년 2월 산업활동동향  | 2024. 3. 29.(금)  |
| 2024년 3월 산업활동동향  | 2024. 4. 30.(화)  |
| 2024년 4월 산업활동동향  | 2024. 5. 31.(금)  |
| 2023년 5월 산업활동동향  | 2024. 6. 28.(금)  |
| 2024년 6월 산업활동동향  | 2024. 7. 31.(수)  |
| 2024년 7월 산업활동동향  | 2024. 8. 30.(금)  |
| 2024년 8월 산업활동동향  | 2024. 9. 30.(월)  |
| 2024년 9월 산업활동동향  | 2024. 10. 31.(목) |
| 2024년 10월 산업활동동향 | 2024. 11. 29.(금) |
| 2024년 11월 산업활동동향 | 2024. 12. 30.(월) |